

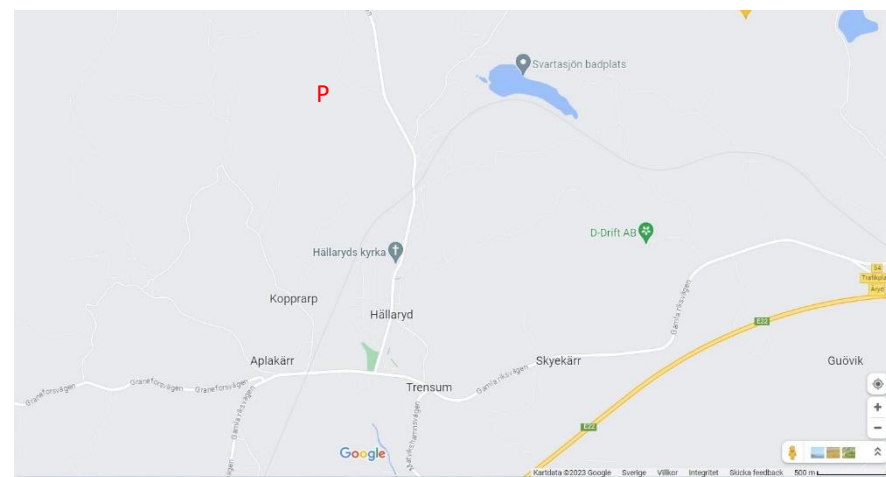


Fredrik Mattisson klättrar den vackra Jamman 7-. Foto Fredrik Rapp

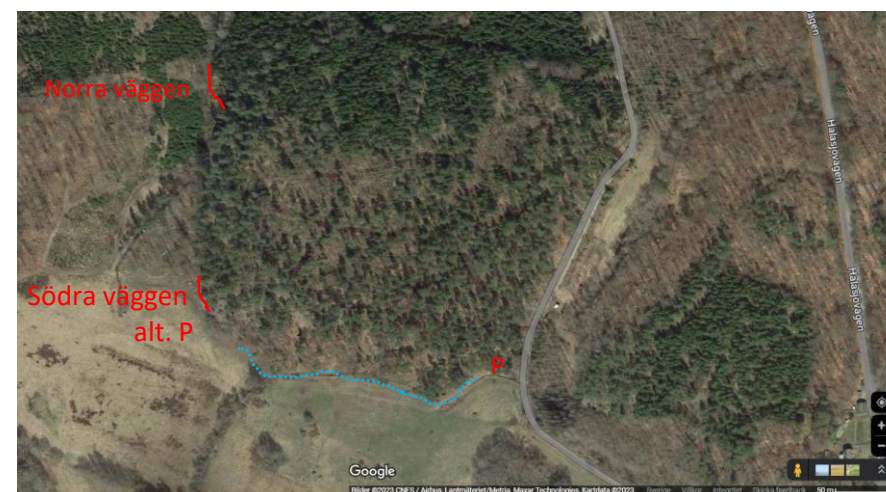
Länsmansberget som är en ca 20 meter hög klippa belägen strax norr om Hällaryd utanför Karlshamn, bjuder på kvalitativ klättring på granit av bästa sort. Lederna är dryga 20 till antalet och hittar man ett antal riktiga klassiker. Klippan som är västvärd ligger öppet på en äng och torkar fort. Solen når klippan strax efter lunch. Berget är delat i två halvor – Norra och Södra. Södra delen är den mest populära och har den bästa klättringen av de två.

Kontakten med markägaren är god, men håll låg profil och ta med skräp etc hem så vi kan behålla det så.

Kör sakta sista biten på grusvägen förbi husen. Parkera på den lilla grusfickan där grusvägen svänger skarpt höger. Här bildas en Y-korsning med skogsvägen som leder vidare till klippan. Alt. kör hela vägen fram till klippan, men skogsvägen kan vara dålig tidvis. Kort anmarsch och barnvänligt.



Ta vänster in på liten grusväg ca 500 meter efter du lämnar Hällaryd. När fältet på vänster sida tar slut kommer grusvägen direkt till vänster. Här ligger också en mindre gård på höger sida nära vägen som kännetecknen.

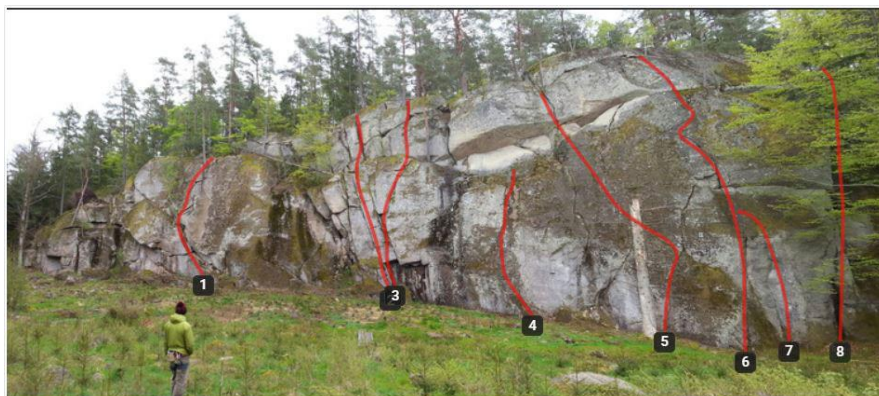


Följ skogsvägen längs kanten av skogen fram tills ängen öppnar upp sig och klippan ligger till höger.



QR-kod för att hitta parkeringen. Alt.
<https://goo.gl/maps/TfFhufkn8xViLV8W6>

Norra klippan



1 Så jävla lätt var den inte 4+

(Björn K 90-tal)
Enklare linje i stor spricka långt till vänster.

2 Hovsprickan 6

(John Nordfjäll & Fredrik Rapp 2015)
Spricklinje med bra säkringar och jam leder till hylla. Därifrån mer oklart.

3 Kapten Knut knyter näven 7-

(Ola Knutsson & Anders Cedrenius 2019) 18m
Spricklinje med jam i alla storlekar. Fin och utmanande.

4 Stefans flyttgröt

(Benny Palmgren -95)
Sva med en bult leder till spricka som avslutas vid ankare.

5 Början, slutet och allt däremellan 7-

(Ola Knutsson & Anders Cedrenius 2020)
Spricklinje som zick-zackar sig upp för den stora väggen med avslut upp genom ett tak.

6 Gabors tobak 6

(Stefan Olausson -95) 23m
Lång spricklinje upp för klippans högsta del.

7 Gabor höger 6

(Henning O -96) 23m
Samma som Gabors tobak men en annan start.

8 Lucky strike 5

(Gabor T -95) 20m
Tydlig spricka i hörnformation på klippans högerflank. Har sin poäng helt klart.

Mellanväggen

Liten klippa strax vänster(norr) om södra väggen.



9 Tunna linjen 5

(Fredrik Mattisson 00-tal) 10m

Den vänstra tydliga spricklinjen mellan norra och södra väggen.

10 Mattisborgen 5+

(Fredrik Mattisson 00-tal) 10m

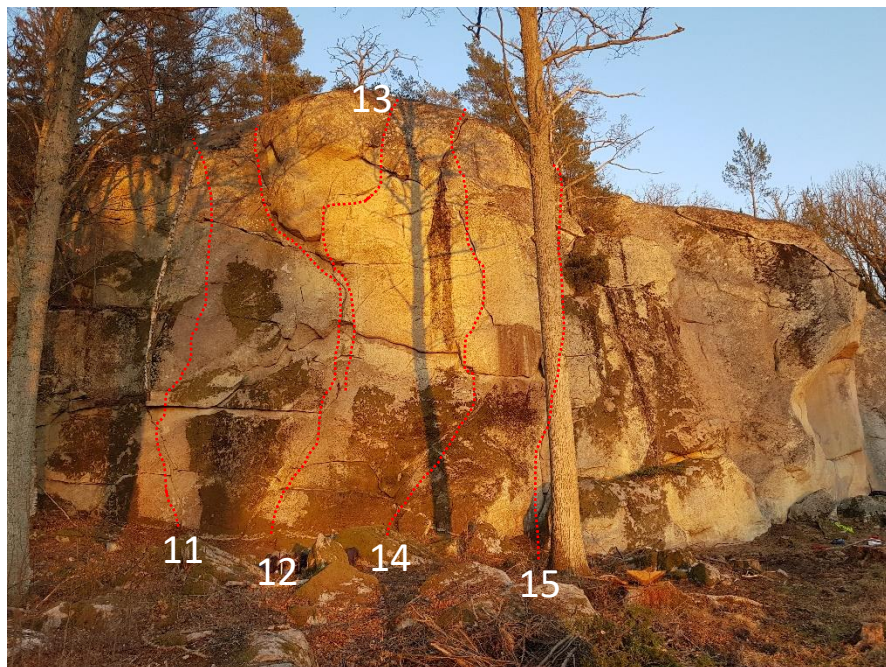
Den högra tydliga spricklinjen mellan norra och södra väggen. Fin klättring.



Fredrik Rapp på Louise Lanes kurvor 6c. foto: Philip Olsson.

Södra klippan

Många fina klassiska linjer här.



11 Peace 6c+

(Fredrik Rapp -22) 18m

Teknisk och fin vägglättring på vänstra sidan av väggen.



12 Clark Kent 6-

(Gabor T -95) 20m

(Benny Palmgren -95) 18m

Klippans superklassiker och en av de bästa i sin grad i regionen.



13 Länsman 8

(Fredrik Rapp -15) 18m

Brant power endurance-klättring med coola move upp för klippans högsta punkt.



14 Jamman 7-

(Henning O -95) 18m

En av klippans bästa. Börjar snällt för att bana väg till den branta fingerjamsprickan där spricktekniken sätts på prov. Klassiker! En bult.

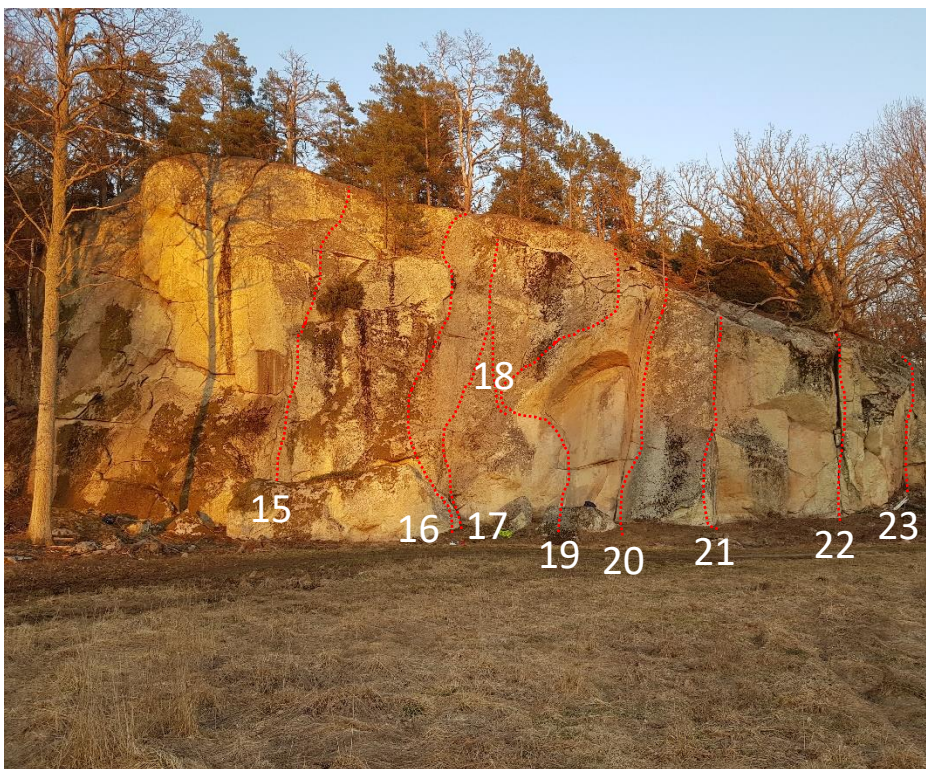


15 Nalle Puh 5+

(Björn Kruse -95) 18m

Omväxlande och fin led men flera svåra passager. En bult på slutet.





16 Blekingeleden 6a+

(Fredrik Rapp -22) 18m
Omväxlande klättring.



17 Solslukaren 6b+

(Benny Palmgren -96)) 16m
Svår teknisk svaklättring där det gäller att ha koll på knopparna.. En kamsäkring (grön eller röd camalot) behövs.



18 Louise sol 6b+

(Jonas Persson -15) 18m
Det bästa av två världar. Linkup av Louise och Solslukaren.



19 Louise Lanes kurvor 6c/7-

(Benny Palmgren -95) 18m
En svävande linje som bjuder på svåra flytt och exponering.



20 Röd Kryptonit 7

(Benny Palmgren -95) 12m
Blekingeklassiker av rang trots sin ringa längd. Extremt teknisk och infernalisk dieder där även duktiga fått bekänna färg.. En bult.



21 Supersunken 7

(Henrik Sundahl) 11m
Förvånande svårt hörn som sätter dig på prov med coola moves.



22 Bigge Bagge 5

(Gabor T -95) 9 m
Spricka i högerkant. Kan va bra med någon stor kam.



23 Tjuren och Hönan 6-

(Gabor T -95) 8 m
Sprick längst till höger.

